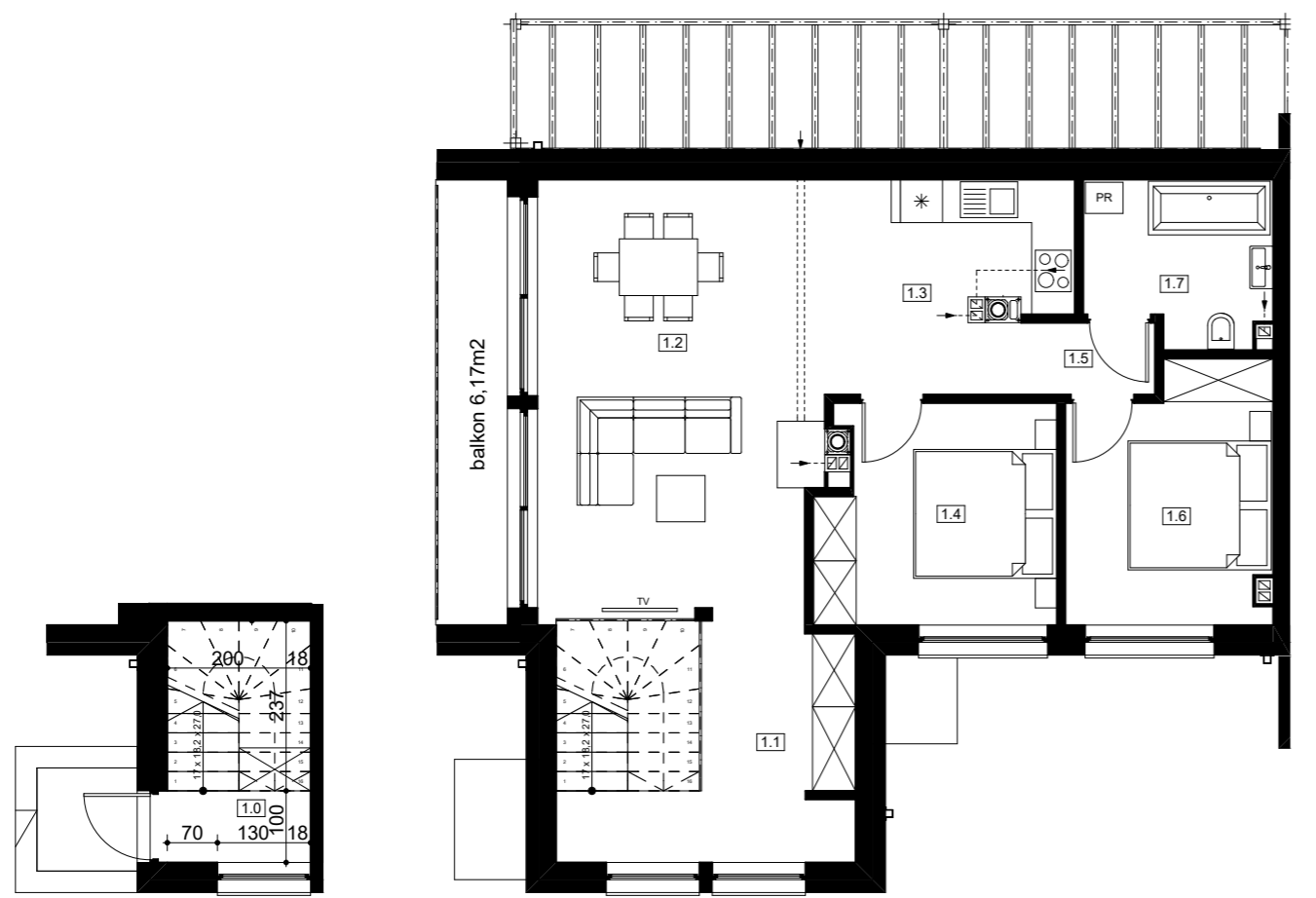
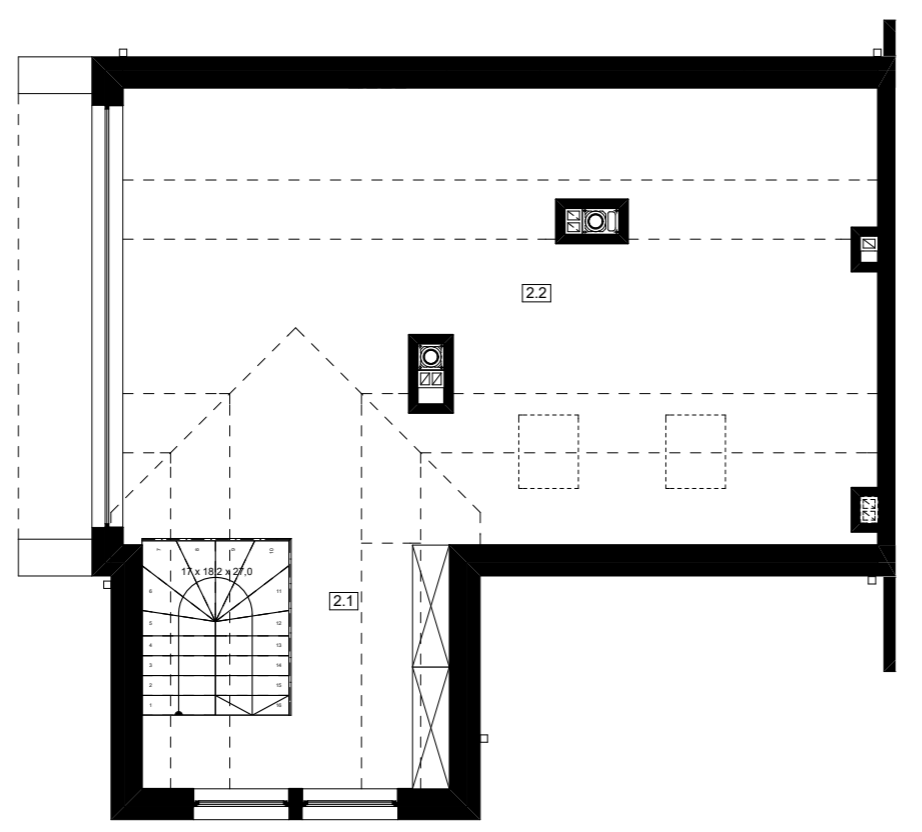


OSIEDLE "WIŚNIOWE WZGÓRZA" W WIŚNIOŹWCE

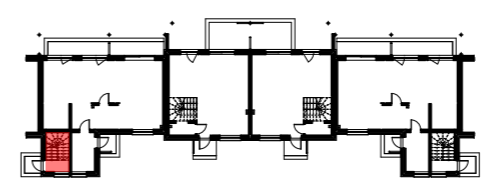


PARTER

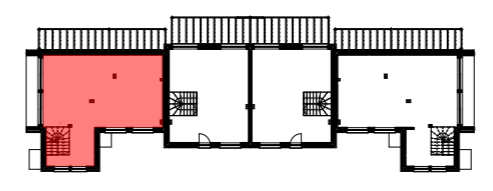
PIĘTRO



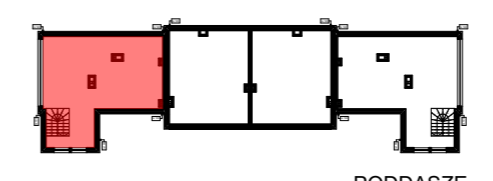
PODDASZE



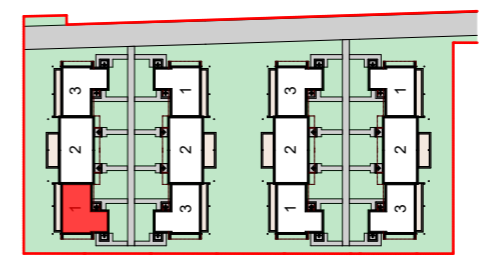
PARTER



PIĘTRO



PODDASZE



SYTUACJA



SZEREG D
BUDYNEK 1

LOKAL 2

ZESTAWIENIE POMIESZCZEŃ

Powierzchnie policzone według normy PN-ISO 9836:2015-12 bez wliczania do powierzchni użytkowej ścian działowych

1.0	WIATROLAP	2,00
1.1	HOL	9,03
1.2	POKÓJ DZIENNY	24,45
1.3	ANEKS KUCHENNY	8,26
1.4	SYPIALNIA 1	9,90
1.5	KOMUNIKACJA	2,61
1.6	SYPIALNIA 2	9,82
1.7	ŁAZIENKA	5,63
2.1	HOL	5,86
2.2	POKÓJ	32,52
		110,08 m2

balkon 6,17 m2
ogródek ~ 87,26 m2

UWAGI:

1. WYMIARY POMIESZCZEŃ, LOKALIZACJE PRZYBORÓW SANITARNYCH, ETC. PODANO ZGODNIE Z PROJEKTEM ARCHITEKTONICZNO-BUDOWLANYM. MOGĄ WYSTĄPIĆ RÓŻNICE WYMIARÓW I USYTUOWANIA ELEMENTÓW POWSTAŁE W WYNIKU REALIZACJI PRAC BUDOWLANYCH. PODANE WYMIARY SĄ WYMIARAMI W ŚWIETLE PIONOWYCH PRZEGRÓD W STANIE SUROWYM.
2. PRZEDSTAWIONE ARANŻACJE LOKALU SĄ PRZYKŁADOWE, RYSUNKI I WIZUALIZACJE W TYM ZAKRESIE MAJĄ CHARAKTER INFORMACYJNY I NIE STANOWIĄ OFERTY W ROZUMIENIU KODEKSU CYWILNEGO. UMEBLOWANIE NIE STANOWI WYPOSAŻENIA SPRZEDAWANEGO LOKALU. WIZUALIZACJE NIE STANOWIĄ PROJEKTU ELEWACJI.



BIURO SPRZEDAŻY

Dąbrowa Osiedle 47
26-001 Dąbrowa

tel. 600 62 02 02
info@wisniowewzgorza.pl

