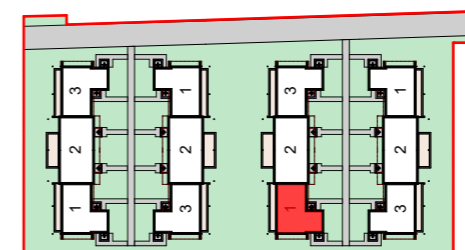
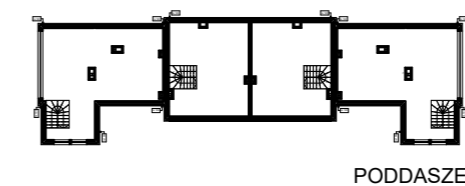
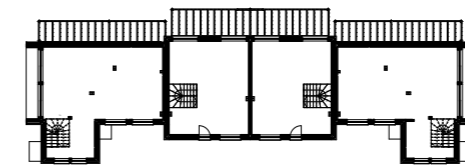
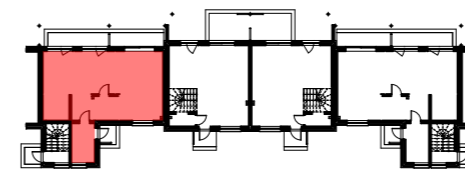
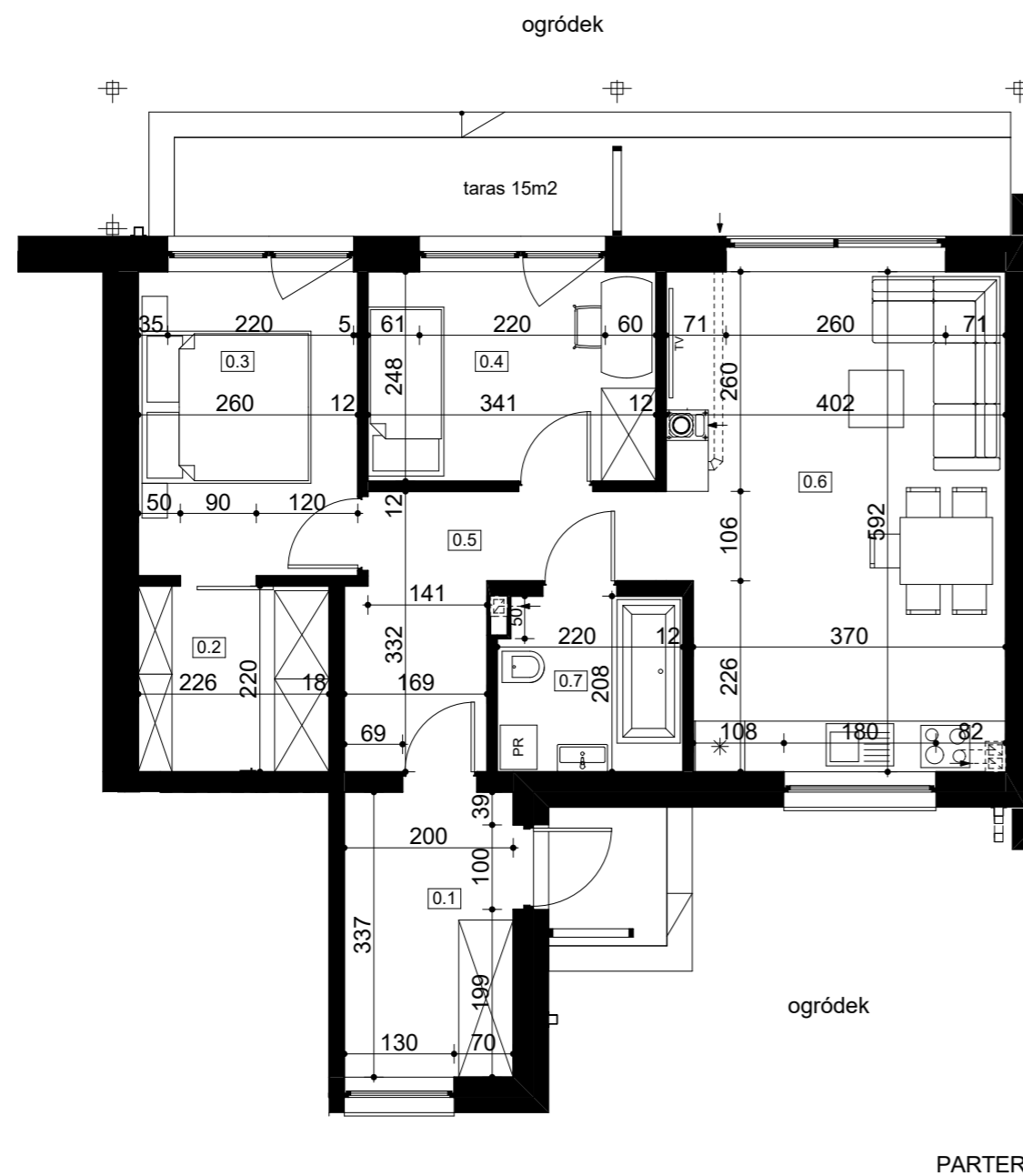


# OSIEDLE "WIŚNIOWE WZGÓRZA" W WIŚNIOŹCE



SZEREG B  
BUDYNEK 1

LOKAL 1

## ZESTAWIENIE POMIESZCZEŃ

Powierzchnie policzone według normy PN-ISO 9836:2015-12 bez wliczania do powierzchni użytkowej ścian działowych

0.1	WIATROŁAP	6,75
0.2	GARDEROBA	4,97
0.3	SYPIALNIA 1	9,36
0.4	SYPIALNIA 2	8,46
0.5	KOMUNIKACJA	7,42
0.6	POKÓJ DZIENNY	23,08
0.7	ŁAZIENKA	4,50
		<b>64,54 m2</b>

taras 15,00 m2

ogródek ~ 130,90 m2

### UWAGI:

1. WYMIARY POMIESZCZEŃ, LOKALIZACJE PRZYBORÓW SANITARNYCH, ETC. PODANO ZGODNIE Z PROJEKTEM ARCHITEKTONICZNO-BUDOWLANYM. MOGĄ WYSTĄPIĆ RÓŻNICE WYMIARÓW I USYTUOWANIA ELEMENTÓW POWSTAŁE W WYNIKU REALIZACJI PRAC BUDOWLANYCH. PODANE WYMIARY SĄ WYMIARAMI W ŚWIETLE PIONOWYCH PRZEGRÓD W STANIE SUROWYM.  
2. PRZEDSTAWIONE ARANŻACJE LOKALU SĄ PRZYKŁADOWE, RYSUNKI I WIZUALIZACJE W TYM ZAKRESIE MAJĄ CHARAKTER INFORMACYJNY I NIE STANOWIĄ OFERTY W ROZUMIENIU KODEKSU CYWILNEGO. UMEBLOWANIE NIE STANOWI WYPOSAŻENIA SPRZEDAWANEGO LOKALU. WIZUALIZACJE NIE STANOWIĄ PROJEKTU ELEWACJI.

**WIŚNIOWE**  
WZGÓRZA

**BIURO SPRZEDAŻY**

Dąbrowa Osiedle 47  
26-001 Dąbrowa

tel. 600 62 02 02  
info@wisniowewzgorza.pl

**WOJAS**  
DEVELOPMENT