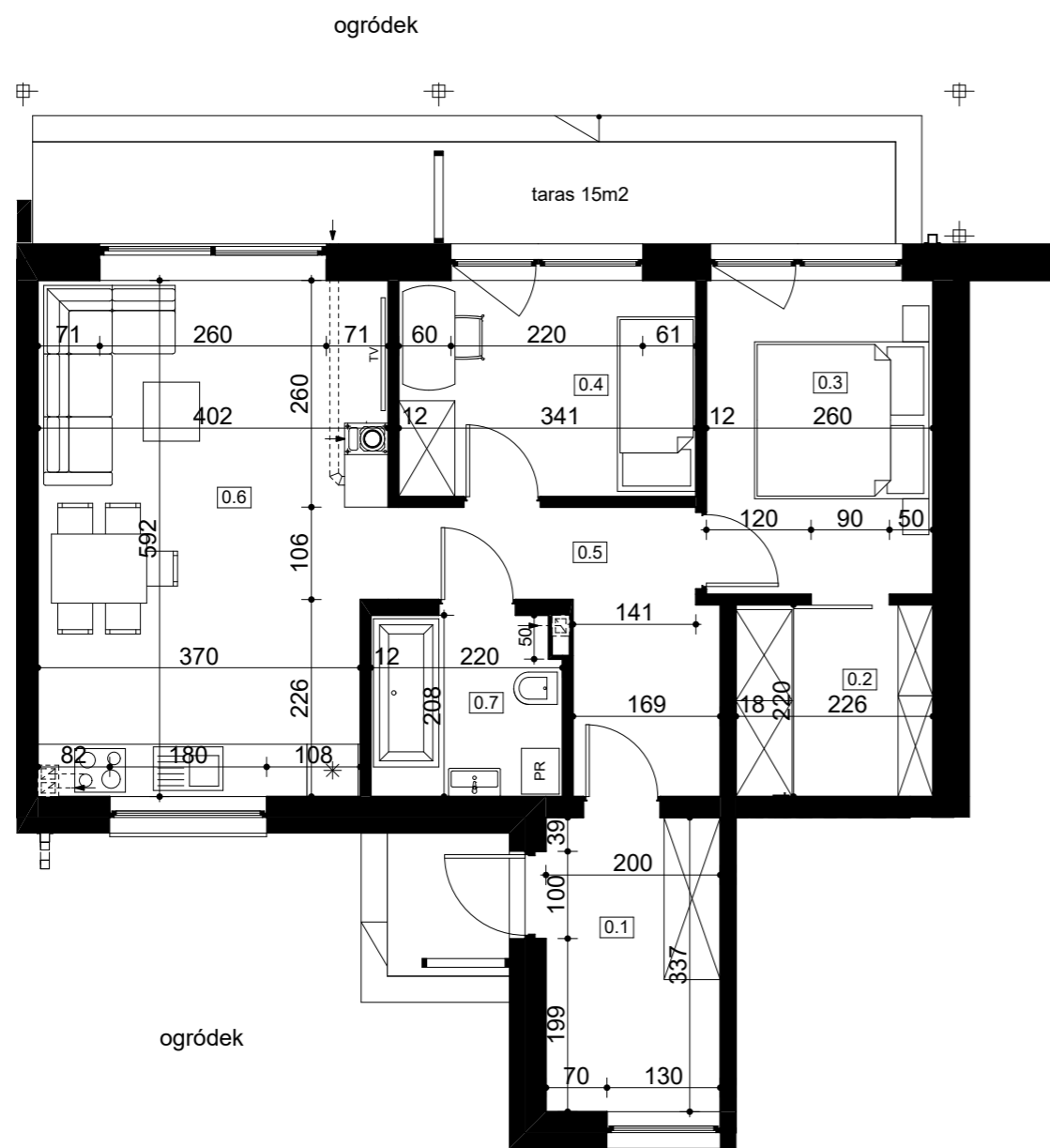
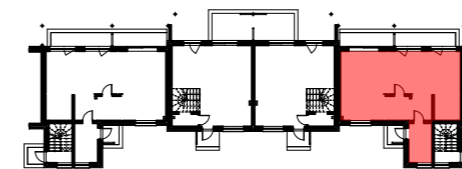


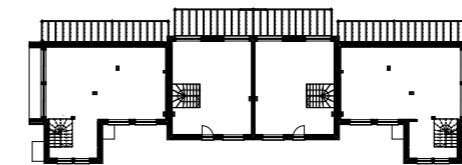
OSIEDLE "WIŚNIOWE WZGÓRZA" W WIŚNIOŹWCE



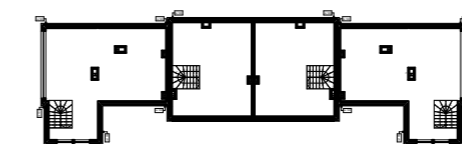
PARTER



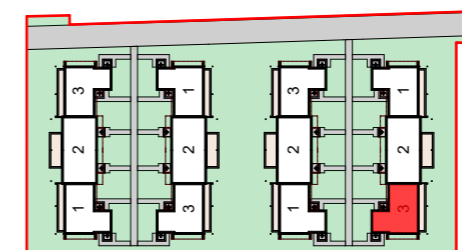
PARTER



PIĘTRO



PODDASZE



SYTUACJA



SZEREG A
BUDYNEK 3

LOKAL 1

ZESTAWIENIE POMIESZCZEŃ

Powierzchnie policzone według normy PN-ISO 9836:2015-12 bez wliczania do powierzchni użytkowej ścian działowych

0.1	WIATROLAP	6,75
0.2	GARDEROBA	4,97
0.3	SYPIALNIA 1	9,36
0.4	SYPIALNIA 2	8,46
0.5	KOMUNIKACJA	7,42
0.6	POKÓJ DZIENNY	23,08
0.7	ŁAZIENKA	4,50
		64,54 m²

taras 15,00 m²

ogródek ~ 130,90 m²

UWAGI:

1. WYMIARY POMIESZCZEŃ, LOKALIZACJE PRZYBORÓW SANITARNYCH, ETC. PODANO ZGODNIE Z PROJEKTEM ARCHITEKTONICZNO-BUDOWLANYM. MOGĄ WYSTĄPIĆ RÓŻNICE WYMIARÓW I USYTUOWANIA ELEMENTÓW POWSTAŁE W WYNIKU REALIZACJI PRAC BUDOWLANYCH. PODANE WYMIARY SĄ WYMIARAMI W ŚWIETLE PIONOWYCH PRZEGRÓD W STANIE SUROWYM.
2. PRZEDSTAWIONE ARANŻACJE LOKALU SĄ PRZYKŁADOWE, RYSUNKI I WIZUALIZACJE W TYM ZAKRESIE MAJĄ CHARAKTER INFORMACYJNY I NIE STANOWIĄ OFERTY W ROZUMIENIU KODEKSU CYWILNEGO. UMEBLOWANIE NIE STANOWI WYPOSAŻENIA SPRZEDAWANEGO LOKALU. WIZUALIZACJE NIE STANOWIĄ PROJEKTU ELEWACJI.

WIŚNIOWE
WZGÓRZA

BIURO SPRZEDAŻY

Dąbrowa Osiedle 47
26-001 Dąbrowa

tel. 600 62 02 02
info@wisniowewzgorza.pl

WOJAS
DEVELOPMENT